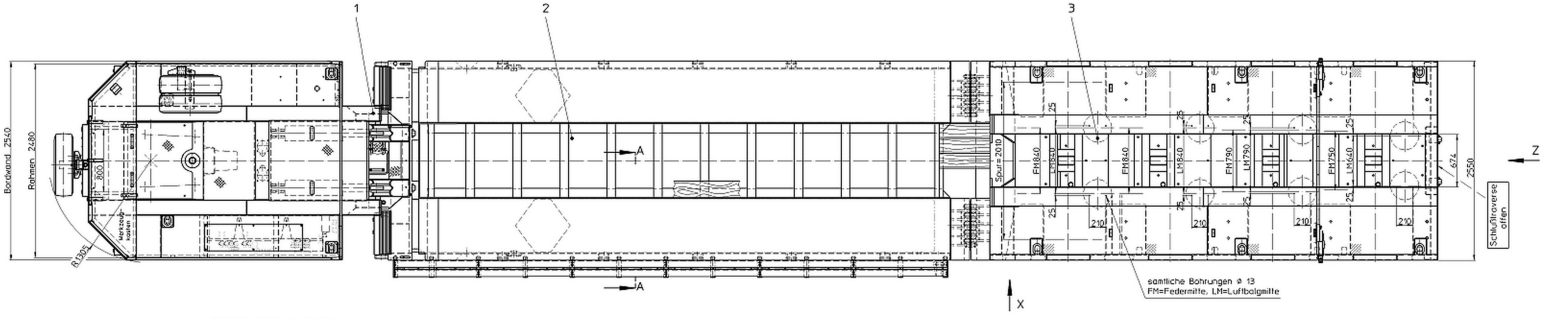
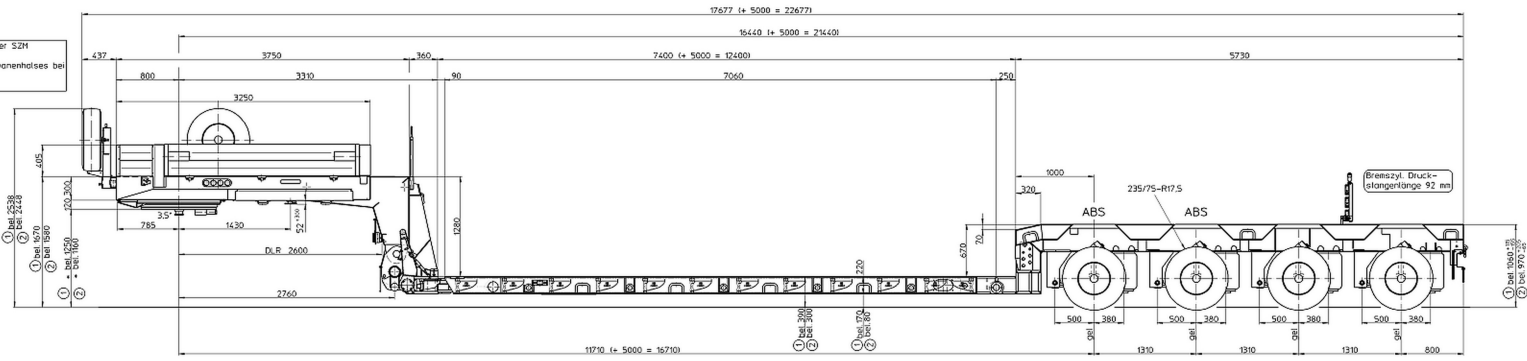
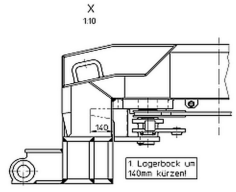
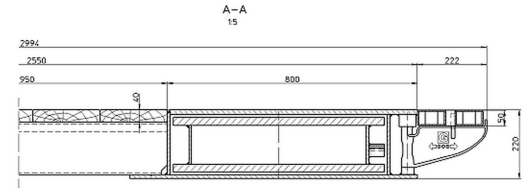
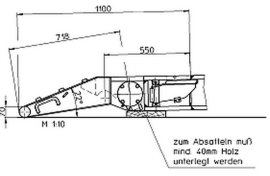
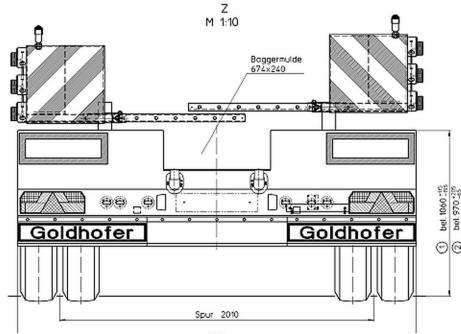


• Die bei Soffthöhe der S2H beträgt 1240mm  
 Schräglage des Schwannenhalses bei  
 Stufe 1 +0,2°  
 Stufe 2 -1,6°



Auffahrt seitlich verschiebbar

Breite	
außen:	max. 3150 min. 2340
innen:	max. 2050 min. 1240



Eigengewicht mit Zubehör:	22125 kg
Stahlmaterialien	256 kg
5x Ersatzreifen	275 kg
Einlegeboden verschiebbar	79 kg
Eigengewicht ohne Zubehör:	21515 kg

Fertigungsplanung siehe Zeichnung bzw. DW-0101211		Herstellung		Verpackung		Drehwerk	
Für Materialprüfungen spezifizieren Sie nicht die Bauteile		DW-0101211		DW-0101211		DW-0101211	
1	***	101200	101200	101200	101200	101200	101200
2	***	101200	101200	101200	101200	101200	101200
3	***	101200	101200	101200	101200	101200	101200

Fahrzeugzeib.  
 S12-VL 4-69/90 A  
 vehicle assembly